

PL-100

PowerLine 85 Mbps Ethernet Adapter

Quick Start Guide

Version 1.00

Edition 1

4/2005

Table of Contents

ENGLISH	1
DEUTSCH	5
ESPAÑOL	9
FRANÇAIS	13
ITALIANO	17
РУССКИЙ	21
SVENSKA	25
繁體中文	29

The logo for ZyXEL, featuring the brand name in a bold, blue, sans-serif font. The 'Z' and 'Y' are connected, and the 'X' is stylized with a diagonal slash.

The PL-100 PowerLine 85 Mbps Ethernet Adapter transforms a house's existing electrical wiring into a powerful networking infrastructure. The PL-100 plugs into an ordinary outlet to easily extend a cable/DSL broadband connection or existing Ethernet (LAN) network to any other electrical outlet in any room of a house, all without the need for any new cabling.

The PL-100 supports up to an 85 Mbps data rate over common power lines while providing 56-bit DES Link Encryption for a safe and secure network. Easy to install, simply plug the PL-100 into an outlet and connect it to any broadband modem or router, and then plug each PC, home entertainment device, gaming console or network-ready printer into a power socket with another PL-100.

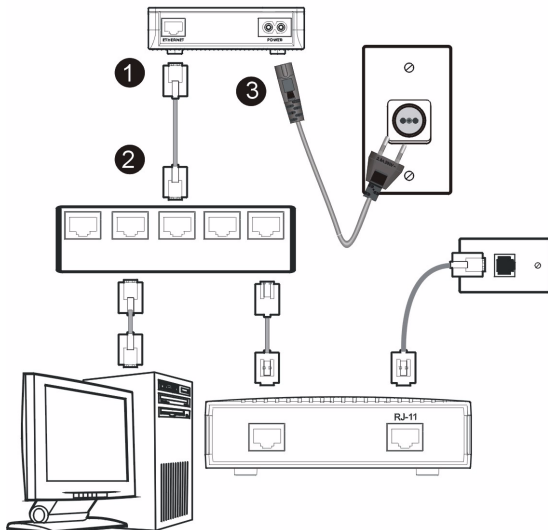
Key Features

- Up to an 85 Mbps data rate over power lines
- No new wiring to install
- HomePlug V1.01 compatible

Connections

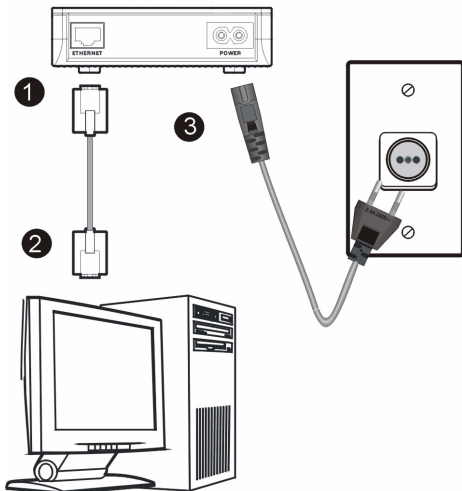
Connecting the PL-100 to a Cable/DSL Modem and Ethernet Switch

PL-100



- 1 Connect an Ethernet cable to the port on the PL-100.
- 2 Connect the other end of this Ethernet cable to an available Ethernet LAN port of your router or switch (or modem-router device).
- 3 Plug the PL-100 into a wall socket.
- 4 Confirm that the **PWR**, **LINK** and **ETHN** LEDs on the PL-100 are on.
- 5 Install software (PL-100 Configuration Utility) from the ZyXEL resource CD (see User's Guide for detailed software installation and setup).

Connecting the PL-100 to a Computer



- 1 Connect an Ethernet cable to the port on the PL-100.
- 2 Connect the other end of this Ethernet cable to the Ethernet port of your computer.
- 3 Plug the PL-100 into a wall socket that is near your computer.
- 4 Confirm that the **PWR**, **LINK** and **ETHN** LEDs on the PL-100 are on.

Troubleshooting

The **PWR** LED is off when the PL-100 is plugged into an outlet.

- Make sure the outlet is working by plugging another electric device into it. If it is working, plug in the PL-100 again. If the PL-100 LED still does not light, contact our technical support.

The **LINK** LED is off and the PL-100 is not detecting another Homeplug device.

- Use the PL-100 Configuration Utility to detect all other Homeplug devices on your power line network. Try plugging a second Homeplug device into an adjacent socket (to your PL-100) and see if the lights light up. If you are still having a problem, please contact our technical support line.

The **ETHN** LED is off, the Ethernet port does not detect a LAN connection.

- Check the Ethernet adapter on your computer and make sure it's enabled and working properly.

Check that all Ethernet cables are securely connected at all ports and are the correct type (Cat-5 or higher).

Der PL-100 PowerLine 85 Mbps Ethernet-Adapter verwandelt die elektrischen Leitungen Ihres Hauses in eine leistungsstarke Netzwerkinfrastruktur. Der PL-100 wird an eine gewöhnliche Netzsteckdose angeschlossen und erweitert so auf einfache Weise eine Kabel-/DSL-Breitbandverbindung oder ein bestehendes Ethernet-Netzwerk (LAN) über jede Netzsteckdose auf alle Räume eines Hauses ohne zusätzliche Kabel verlegen zu müssen.

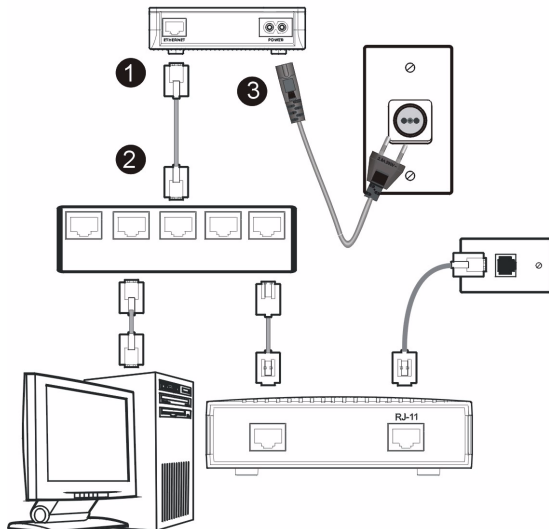
Der PL-100 unterstützt Datenraten von bis zu 85 Mbps über gewöhnliche Stromnetze. Das Netzwerk wird gesichert durch eine 56-Bit DES Link-Verschlüsselung. Der PL-100 ist sehr einfach zu installieren. Schließen Sie ihn dazu an eine Netzsteckdose und an ein beliebiges Breitbandmodem oder an einen Router an. Schließen Sie dann alle PCs, Unterhaltungsgeräte, Spielkonsolen oder netzwerkfähigen Drucker mit einem weiteren PL-100 ebenso an eine Netzsteckdose an.

Die wichtigsten Leistungsmerkmale

- Datenrate über die Stromleitungen bis zu 85 Mbps
- Es müssen keine weiteren Kabel verlegt werden
- Kompatibel mit HomePlug V1.01

Anschlüsse

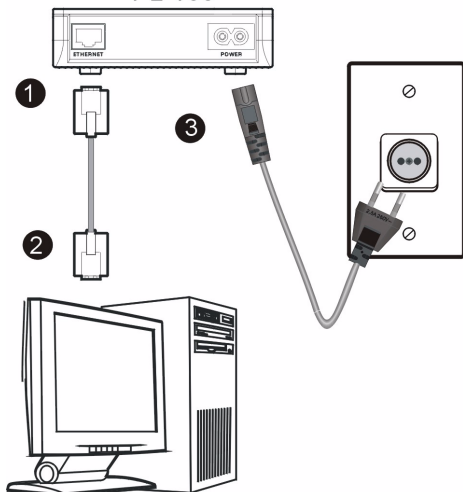
Anschließen des PL-100 an ein Kabel-/DSL-Modem oder einen Ethernet-Switch PL-100



- 1 Schließen Sie ein Ethernet-Kabel an den Port des PL-100 an.
- 2 Schließen Sie das andere Ende des Ethernet-Kabels an einen freien Ethernet LAN-Ports Ihres Router oder Switch (oder Modem-Router) an.
- 3 Schließen Sie den PL-100 an eine Netzsteckdose an.
- 4 Prüfen Sie, ob die LEDs **PWR**, **LINK** und **ETHN** am PL-100 leuchten.
- 5 Installieren Sie die Software (PL-100 Konfigurationsprogramm) von der ZyXEL Programm-CD (eine ausführliche Beschreibung zur Installation und zum Setup finden Sie im Benutzerhandbuch).

Anschließen des PL-100 an einen Computer

PL-100



- 1 Schließen Sie ein Ethernet-Kabel an den Port des PL-100 an.
- 2 Schließen Sie das andere Ende dieses Ethernet-Kabels an den Port des Computers an.
- 3 Schließen Sie den PL-100 an eine Netzsteckdose an, die sich in der Nähe des Computers befindet.
- 4 Prüfen Sie, ob die LEDs **PWR**, **LINK** und **ETHN** am PL-100 leuchten.

Problembeseitigung

Die **PWR**-LED leuchtet nicht, wenn der PL-100 an eine Netzsteckdose angeschlossen wird.

- Prüfen Sie, ob die Netzsteckdose funktioniert, indem Sie ein anderes Gerät anschließen. Wenn dieses Gerät funktioniert, schließen Sie wieder den PL-100 an. Wenn die PL-100 LED weiterhin nicht leuchtet, wenden Sie sich an unseren technischen Support.

Die **LINK**-LED leuchtet nicht und der PL-100 erkennt keine weiteren Homeplug-Geräte.

- Verwenden Sie das PL-100 Konfigurationsprogramm, um alle Homeplug-Geräte zu ermitteln, die sich im Stromleitungsnetzwerk befinden. Schließen Sie ein zweites Homeplug-Gerät an eine (an den PL-100) angrenzende Netzsteckdose an und prüfen Sie, ob die Lampe dann leuchtet. Wenn weiterhin Probleme auftreten sollten, wenden Sie sich an unseren technischen Support.

Die **ETHN**-LED leuchtet nicht, der Ethernet-Anschluss erkennt keine LAN-Verbindung.

- Prüfen Sie den Ethernet-Adapter am Computer und stellen Sie sicher, dass er aktiviert ist und einwandfrei funktioniert.
- Prüfen Sie, ob für alle Ethernet-Kabel die richtigen Kabeltypen (Cat-5 oder höher) verwendet wurden und ob alle Kabel richtig stecken.

El adaptador Ethernet PL-100 PowerLine 85 Mbps convierte un cableado eléctrico existente en el hogar en una potente infraestructura de red. El PL-100 se conecta a una toma de corriente normal para extender fácilmente una conexión de banda ancha de cable/DSL o Ethernet (LAN) existente a cualquier toma de corriente eléctrica de cualquier habitación de la casa, todo sin necesidad de nuevos cables.

El PL-100 soporta una velocidad de datos de hasta 85 Mbps en las líneas de corriente comunes y un cifrado de conexión DES de 56 bits para una red segura y fiable. Fácil de instalar, simplemente enchufe el PL-100 en una toma de corriente y conéctelo a cualquier módem o router, luego enchufe cada PC, dispositivo de entretenimiento doméstico, consola de juegos o impresora preparada para red en una toma de corriente con otro PL-100.

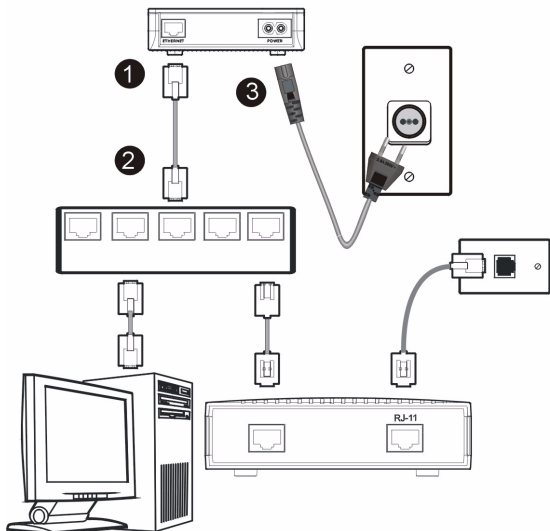
Características principales

- Velocidad de datos de hasta 85 Mbps en líneas de corriente
- No necesita instalar cables nuevos
- Compatible con HomePlug V1.01

Conexiones

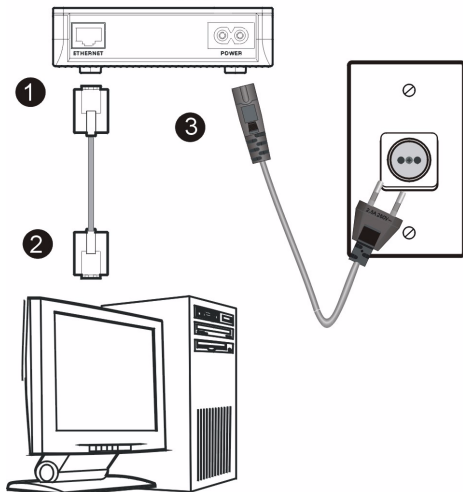
Conectar el PL-100 a un módem Cable/DSL y a un Switch Ethernet

PL-100



- 1 Conecte un cable Ethernet al puerto en el PL-100.
- 2 Conecte el otro extremo de este cable Ethernet a un puerto Ethernet LAN de su router o switch (o dispositivo módem router).
- 3 Enchufe el PL-100 en una toma de corriente.
- 4 Confirme que los LEDs **PWR**, **LINK** y **ETHN** del PL-100 estén encendidos.
- 5 Instale el software (Utilidad de configuración PL-100) del CD de recursos ZyXEL (ver la Guía del usuario para detalles sobre la instalación y configuración del software).

Conectar el PL-100 a un ordenador
PL-100



- 1 Conecte un cable Ethernet al puerto en el PL-100.
- 2 Conecte el otro extremo del cable Ethernet al puerto Ethernet de su ordenador.
- 3 Enchufe el PL-100 en una toma de corriente cercana a su ordenador.
- 4 Confirme que los LEDs **PWR**, **LINK** y **ETHN** del PL-100 estén encendidos.

Solución de problemas

El LED **PWR** está apagado cuando el PL-100 está enchufado a una toma de corriente.

- Compruebe que la toma de corriente funciona enchufando cualquier otro dispositivo eléctrico. Si funciona, vuelva a enchufar el PL-100. Si el LED del PL-100 todavía no se enciende, contacte con nuestro soporte técnico.

El LED **LINK** está apagado y el PL-100 no detecta otro dispositivo enchufado en la casa.

- Utilice la Utilidad de configuración del PL-100 para detectar todos los otros dispositivos enchufados en la red de línea eléctrica de la casa. Intente enchufar un segundo dispositivo en una toma adyacente (a su PL-100) de la casa y observe si la luz se enciende. Si continúa teniendo problemas, contacte con nuestra línea de soporte técnico.

El LED **ETHN** está apagado, el puerto Ethernet no detecta una conexión LAN.

- Compruebe el adaptador Ethernet en su ordenador y asegúrese de que esté habilitado y funcionando correctamente.

Compruebe que todos los cables Ethernet estén conectados de forma segura en todos los puertos y que sean del tipo correcto (Cat-5 o superior).

L'adaptateur Ethernet PL-100 PowerLine 85 Mbps transforme le câblage électrique existant d'une maison en une puissante infrastructure réseau. Le PL-100 se branche sur une prise ordinaire et étend ainsi facilement une connexion câblée/DSL ou un réseau Ethernet (LAN) existant à toute autre prise électrique dans toutes les pièces d'une maison, le tout sans avoir besoin d'un nouveau câblage.

Le PL-100 prend en charge un débit de données allant jusqu'à 85 Mbps sur les lignes électriques habituelles tout en offrant un cryptage DES 56 bits pour assurer un réseau sûr et fiable. Le PL-100 est facile à installer. Branchez-le simplement sur une prise de courant et connectez-le à n'importe quel modem ou routeur haut débit. Branchez ensuite chaque PC, appareil de divertissement domestique, console de jeu ou imprimante réseau dans une prise de courant avec un autre PL-100.

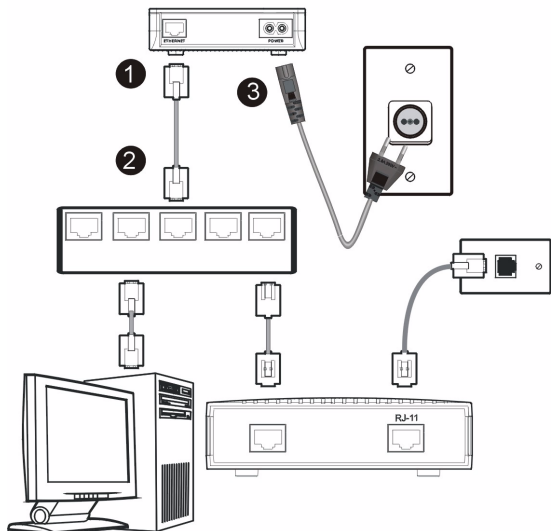
Caractéristiques clés

- Un débit de données jusqu'à 85 Mbps sur lignes électriques
- Pas de nouveau câblage à installer
- Compatible HomePlug V1.01

Connexions

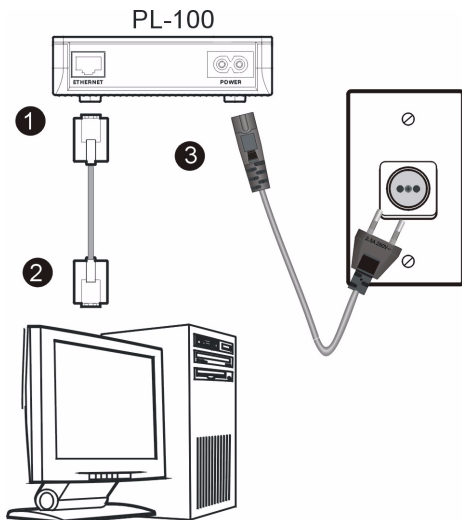
Connecter le PL-100 à un modem câble/DSL ou à un commutateur Ethernet

PL-100



- 1 Connectez un câble Ethernet au port du PL-100.
- 2 Connectez l'autre extrémité de ce câble Ethernet à un port LAN Ethernet disponible sur votre routeur ou commutateur (ou modem-routeur).
- 3 Branchez le PL-100 à une prise secteur.
- 4 Vérifiez que les LED **PWR**, **LINK** et **ETHN** du PL-100 sont allumées.
- 5 Installez le logiciel (utilitaire de configuration du PL-100) depuis le CD de ZyXEL (consultez le guide de l'utilisateur pour les informations détaillées sur l'installation et la configuration du logiciel).

Connecter le PL-100 à un ordinateur



- 1 Connectez un câble Ethernet au port du PL-100.
- 2 Connectez l'autre extrémité de ce câble Ethernet au port Ethernet de votre ordinateur.
- 3 Branchez le PL-100 à une prise du secteur proche de votre ordinateur.
- 4 Vérifiez que les LED **PWR**, **LINK** et **ETHN** du PL-100 sont allumées.

Dépannage

La LED **PWR** est éteinte quand le PL-100 est branché à une prise de courant.

- Vérifiez que la prise de courant fonctionne en branchant un autre appareil électrique sur celle-ci. Si elle fonctionne, rebranchez le PL-100. Si la LED du PL-100 ne s'allume toujours pas, contactez notre support technique.

La LED **LINK** est éteinte et le PL-100 ne détecte pas d'autre périphérique Homeplug.

- Utilisez l'utilitaire de configuration du PL-100 pour détecter tous les autres périphériques Homeplug sur votre réseau électrique. Essayez de brancher un second périphérique Homeplug à une prise de courant adjacente (à votre PL-100) et regardez si les voyants s'allument. Si vous avez encore un problème, contactez notre support technique.

La LED **ETHN** est éteinte, le port Ethernet ne détecte pas de connexion LAN.

- Vérifiez que l'adaptateur Ethernet sur votre ordinateur est activé et qu'il fonctionne correctement.

Vérifiez que tous les câbles Ethernet sont correctement connectés à tous les ports et sont d'un type correct (Cat 5 ou supérieure).

La scheda di rete Ethernet PL-100 PowerLine 85 Mbps consente di trasformare il cablaggio elettrico esistente in casa in una potente infrastruttura di rete. La PL-100 viene collegata a una normale presa di corrente per estendere una connessione broadband via cavo/DSL o una rete Ethernet (LAN) esistente a qualsiasi altra presa elettrica di qualsiasi stanza dell'appartamento, il tutto senza la necessità di alcun cablaggio.

La PL-100 supporta una velocità di trasferimento massima di 85 Mbps su linee elettriche comuni, utilizzando una crittografia DES Link a 56 bit al fine di ottenere una rete sicura e protetta. La PL-100 è facile da installare. È sufficiente inserirla in una presa elettrica e collegarla a un qualsiasi router o modem broadband, quindi collegare i vari PC, dispositivi di intrattenimento domestici, console di videogiochi o stampanti di rete a una presa elettrica a cui è collegata un'altra PL-100.

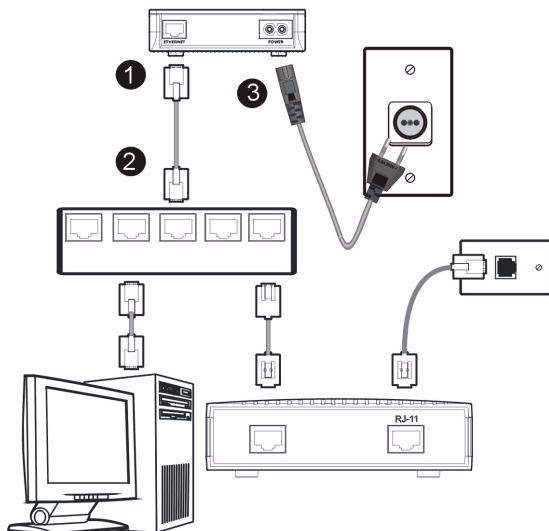
Caratteristiche principali

- Velocità di trasferimento dati fino a 85 Mbps su linee elettriche
- Nessun nuovo cavo da installare
- Compatibile con HomePlug V1.01

Collegamenti

Collegamento della PL-100 a un modem via cavo/DSL e a uno switch Ethernet

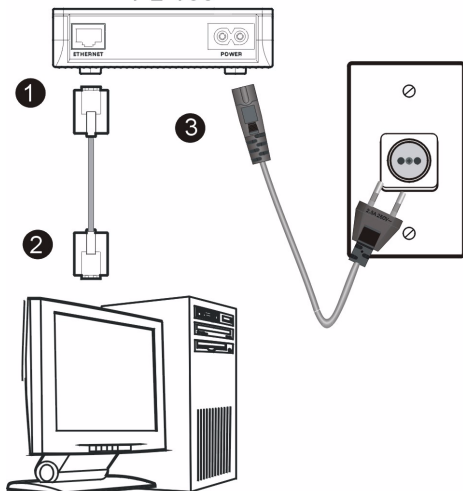
PL-100



- 1 Collegare un cavo Ethernet alla porta sulla PL-100.
- 2 Collegare l'altra estremità di questo cavo Ethernet a una porta LAN Ethernet libera sul router o sullo switch (o sul dispositivo modem-router).
- 3 Inserire la PL-100 in una presa di corrente a muro.
- 4 Verificare che i LED **PWR**, **LINK** e **ETHN** presenti sulla PL-100 siano accesi.
- 5 Installare il software (PL-100 Configuration Utility) dal CD di risorse ZyXEL (vedere la Guida dell'utente per le istruzioni dettagliate su installazione del software e configurazione).

Collegamento della PL-100 a un computer

PL-100



- 1 Collegare un cavo Ethernet alla porta sulla PL-100.
- 2 Collegare l'altra estremità di questo cavo Ethernet alla porta Ethernet del computer.
- 3 Inserire la PL-100 in una presa di corrente a muro vicina al computer.
- 4 Verificare che i LED **PWR**, **LINK** e **ETHN** presenti sulla PL-100 siano accesi.

Risoluzione dei problemi

Il LED **PWR** resta spento quando la PL-100 viene inserita in una presa.

- Verificare che la presa sia funzionante collegandovi un'altro apparecchio. Se la presa funziona, inserire nuovamente la PL-100. Se il LED della PL-100 continua a non accendersi, rivolgersi all'assistenza tecnica.

Il LED **LINK** resta spento e la PL-100 non rileva un'altro dispositivo Homeplug.

- Utilizzare il programma PL-100 Configuration Utility per rilevare tutti gli altri dispositivi Homeplug collegati alla propria rete elettrica. Provare a collegare un secondo dispositivo Homeplug in una presa adiacente (ovvero vicina alla PL-100) e controllare se il LED si accende. Se il problema persiste, rivolgersi alla nostra assistenza tecnica.

Il LED **ETHN** resta spento e la porta Ethernet non rileva il collegamento alla LAN.

- Controllare la scheda Ethernet del computer e verificare che sia attivata e correttamente funzionante.

Verificare che tutti i cavi Ethernet siano collegati saldamente a tutte le porte e che gli stessi siano del tipo corretto (categoria 5 o superiore).

Адаптер PL-100 PowerLine 85 Mbps Ethernet Adapter преобразует домашнюю электрическую линию в мощную сетевую инфраструктуру. PL-100 подключается к обычной розетке, что позволяет распространить существующее кабельное/ широкополосное DSL соединение или существующую локальную сеть Ethernet (LAN) в любую комнату дома без использования новых кабелей.

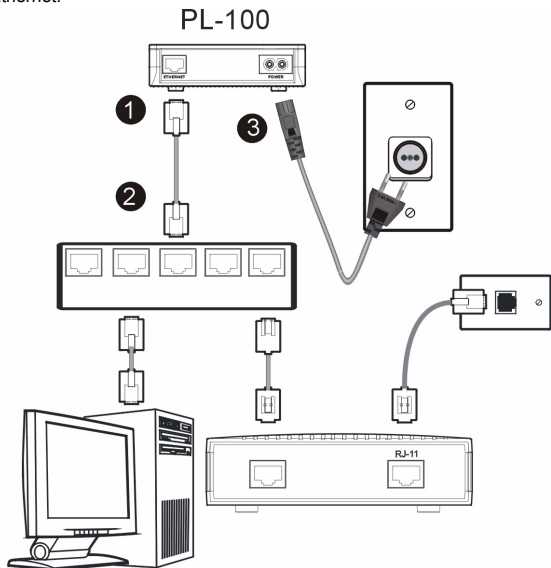
Адаптер PL-100 поддерживает скорость передачи данных до 85 Мбс через обычные силовые линии при использовании системы безопасности и кодирования 56-bit DES Link Encryption. Адаптер PL-100 очень легко установить. Для этого просто подключите его к розетке и присоедините к любому широкополосному модему или роутеру. После этого подключите к розеткам через другие PL-100 все компьютеры, развлекательные устройства, игровые приставки и сетевые принтеры.

Основные характеристики

- Скорость передачи данных по силовым линиям до 85 Мбс
- Для установки не нужны новые кабеля
- Совместимость с HomePlug V1.01

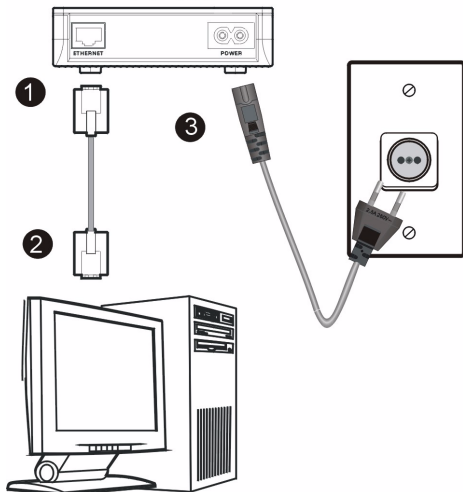
Схема подключения

Присоединение адаптера PL-100 к кабелю/DSL модему или маршрутизатору Ethernet.



- 1 Подключение кабеля Ethernet к порту PL-100.
- 2 Подключение другого конца этого кабеля Ethernet к свободному порту Ethernet LAN вашего роутера или маршрутизатора (или устройства модем-роутер).
- 3 Подключите PL-100 к сетевой розетке.
- 4 Убедитесь, что на PL-100 включились светодиоды **PWR**, **LINK** и **ETHN**.
- 5 Установите программное обеспечение (PL-100 Configuration Utility) с CD диска ресурсов ZyXEL (см. Руководство пользователя для получения подробных инструкции по установке и настройке).

Подключение PL-100 к компьютеру PL-100



- 1 Подключение кабеля Ethernet к порту PL-100.
- 2 Подключение другого конца этого Ethernet кабеля к Ethernet порту вашего компьютера.
- 3 Подключите адаптер PL-100 к сетевой розетке возле вашего компьютера.
- 4 Убедитесь, что на PL-100 включились светодиодные индикаторы **PWR**, **LINK** и **ETHN**.

Поиск и устранение неисправностей

При подключении PL-100 к сетевой розетке не горит светодиодный индикатор **PWR**.

- Убедитесь, что сетевая розетка исправна, подключив к ней другое электрическое устройство. Если оно работает, то снова подключите PL-100. Если индикатор PL-100 все еще не горит, то обратитесь к нашей службе технической поддержки.

Не горит светодиодный индикатор **LINK** и PL-100 не обнаруживает других домашних устройств, подключенных внутри дома.

- Используйте утилиту PL-100 Configuration Utility для обнаружения всех других домашних устройств, подключенных к вашей силовой сети. Попробуйте подключить второе домашнее устройство в смежную розетку (с вашим PL-100) и посмотрите, загорятся ли индикаторы. Если проблема не устранилась, пожалуйста, свяжитесь с нашей службой поддержки по контактному телефону.

Светодиодный индикатор **ETHN** не горит и порт Ethernet не обнаруживает соединение с LAN.

- Проверьте наличие сетевого адаптера на вашем компьютере. Если он установлен, то проверьте его правильную работу.

Убедитесь, что используются кабели Ethernet нужного типа (Cat-5 или выше) и они правильно подключены ко всем портам.

PL-100 PowerLine 85 Mbps Ethernet-adapter omvandlar ett hus befintliga elkablage till en kraftfull nätverksinfrastruktur. PL-100 ansluts till ett vanligt eluttag och förlänger enkelt en kabel/DSL-bredbandsanslutning eller befintligt Ethernet (LAN) -nätverk till valfritt eluttag i valfritt rum i huset, helt utan behov av ny sladdragning.

PL-100 stöder upp till 85 Mbps datahastighet över vanliga strömlinjer och tillhandahåller 56-bitars DES-länkkryptering för ett säkert och tryggt nätverk. Enkel att installera, allt du behöver göra är att ansluta PL-100 till ett eluttag och sedan ansluta det till valfritt bredbandsmodem eller router, och därefter ansluta varje PC, hemunderhållningsenhet, spelkonsol eller nätverksklar skrivare till ett eluttag med en annan PL-100.

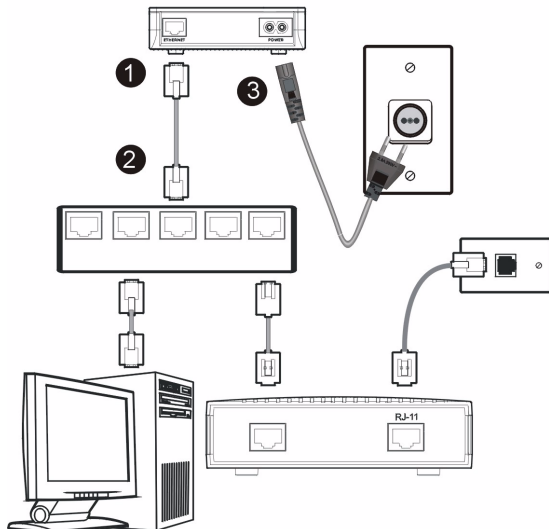
Huvudfunktioner

- Upp till 85 Mbps datahastighet över strömlinjer
- Inga nya sladdar att installera
- HomePlug V1.01-kompatibel

Anslutningar

Ansluta PL-100 till kabel/DSL-modem och Ethernet-switch

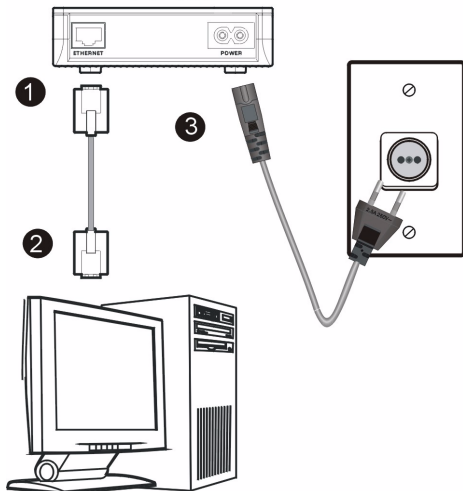
PL-100



- 1 Anslut en Ethernet-sladd till porten på PL-100.
- 2 Anslut den andra änden av Ethernet-sladden till en ledig Ethernet LAN-port på din router eller switch (eller modem-router-enhet).
- 3 Anslut PL-100 till ett eluttag.
- 4 Kontrollera att indikatorlamporna **PWR**, **LINK** och **ETHN** på PL-100 är tända.
- 5 Installera programvara (PL-100-konfigurationsverktyg) från ZyXEL:s resurs-CD-skiva (se bruksanvisningen för utförlig information om programvaruinstallation och inställning).

Ansluta PL-100 till en dator

PL-100



- 1 Anslut en Ethernet-sladd till porten på PL-100.
- 2 Anslut den andra änden av Ethernet-sladden till datorns Ethernet-port.
- 3 Anslut PL-100 till ett eluttag nära datorn.
- 4 Kontrollera att indikatorlamporna **PWR**, **LINK** och **ETHN** på PL-100 är tända.

Felsökning

Indikatorlampan **PWR** är släckt när PL-100 är ansluten till ett eluttag.

- Kontrollera att eluttaget fungerar genom att ansluta en annan elapparat till det. Om det fungerar, anslut PL-100 på nytt. Om PL-100:s indikatorlampan fortfarande inte tänds, kontakta vår tekniska support.

Indikatorlampan **LINK** är släckt och PL-100 detekterar inte någon annan Homeplug-enhet.

- Använd PL-100:s konfigurationsverktyg för att detektera alla andra Homeplug-enheter på ditt strömlinjenätverk. Pröva att ansluta en andra Homeplug-enhet till ett angränsande uttag (till din PL-100) och kontrollera om indikatorlampan tänds. Om du fortfarande har problem, kontakta vår tekniska supportlinje.

Indikatorlampan **ETHN** är släckt, och Ethernet-porten detekterar inte en LAN-anslutning.

- Kontrollera Ethernet-adaptorn på datorn och se till att den är aktiverad och fungerar som den ska.
- Kontrollera att alla Ethernet-sladdar är ordentligt anslutna till alla portar och att de är av rätt typ (Cat-5 eller högre).

PL-100 PowerLine 85 Mbps 網路介面卡可以將居家現有電氣佈線變成功能強大的網路基礎架構。把 PL-100 插入一般電源插座，便可輕鬆將 Cable / DSL 寬頻連線，或現有乙太網路 (LAN) 延伸至居家房間的電氣插座，不需要添加任何新配線。

PL-100 能透過普通電源線支援高達 85 Mbps 的資料速率，並提供 56 位元 DES 連結加密保護，保障網路安全與穩定。安裝容易，只需把 PL-100 插入電源插座並連接到寬頻數據機或路由器，然後再利用另一個 PL-100 將個人電腦、家庭娛樂裝置、遊樂器或網路就緒印表機插入其他電源插槽。

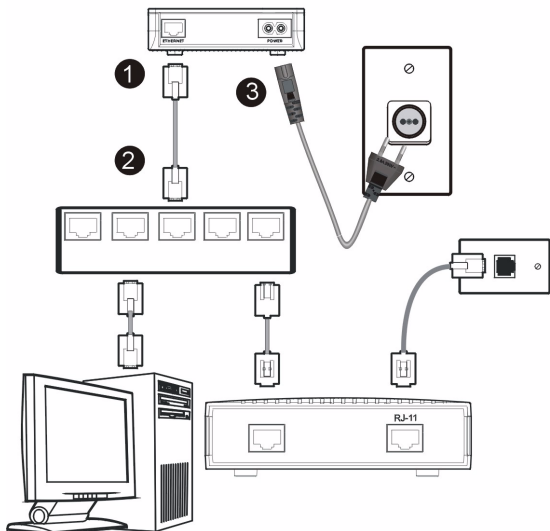
主要功能

- 透過電源線資料速率最高可達 85 Mbps
- 不需安裝新佈線
- 與 HomePlug V1.01 相容

連接

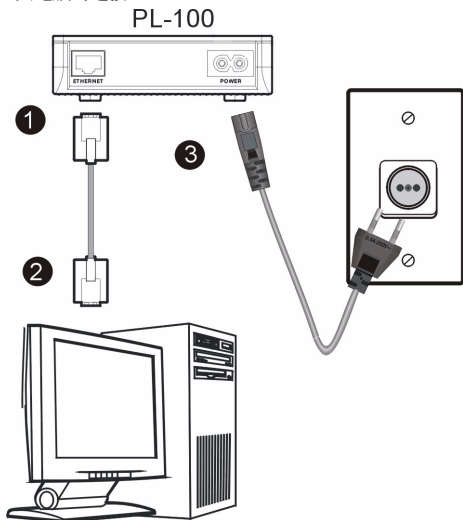
PL-100 與 Cable / DSL 數據機和乙太網路交換器的連接

PL-100



- 1 將乙太網路線連接到 PL-100 上的埠。
- 2 將這條乙太網路線的另一端連接到路由器或交換器（或數據機－路由器裝置）。
- 3 把 PL-100 插入牆面插座。
- 4 確認 PL-100 上的 **PWR**、**LINK** 和 **ETHN** LED 指示燈有亮。
- 5 安裝 ZyXEL 資源光碟中的軟體（PL-100 設定公用程式）（有關軟體安裝和設定的詳細資訊，請參閱《使用手冊》）。

PL-100 與電腦的連接



- 1 將乙太網路線連接到 PL-100 上的埠。
- 2 將這條乙太網路線的另一端連接到電腦的乙太網路埠。
- 3 把 PL-100 插入電腦附近的牆面插座。
- 4 確認 PL-100 上的 **PWR**、**LINK** 和 **ETHN** LED 指示燈有亮。

疑難排解

PL-100 插入電源插座時，**PWR** LED 指示燈沒有亮起。

- 將其他電氣裝置插入電源插座，以確認插座是否運作正常。如果插座運作正常，請再插入一次 PL-100。如果 PL-100 LED 指示燈仍然沒亮，請洽詢本公司的技術支援人員。

LINK LED 指示燈熄滅，PL-100 也沒有偵測到其他 Homeplug 裝置。

- 請使用 PL-100 設定公用程式偵測電源線網路上所有其他的 Homeplug 裝置。試著將第二個 Homeplug 裝置插入（與 PL-100 所連插座）相鄰的插座，並觀察指示燈是否亮起。如果仍有問題，請洽詢本公司的技術支援人員。

ETHN LED 指示燈熄滅，乙太網路埠沒有偵測到 LAN 連線。

- 檢查電腦上的乙太網路介面卡，確認介面卡已啓動且運作正常。

檢查每個埠上的所有乙太網路線是否都確實連接，並確認網路線類型正確（Cat-5 或更高級別）。